

¿QUÉ ES UN ÁREA CLASIFICADA?

Es aquella que contiene vapores, líquidos y/o gases inflamables, polvos y fibras combustibles, que pueden causar fuego o explosiones si se someten a una fuente de ignición.

CLASIFICACIÓN DE ÁREAS PELIGROSAS

Los ambientes se clasifican de acuerdo a las propiedades de los vapores, líquidos, gases inflamables, polvos o fibras combustibles que puedan estar presentes.

UN LUMINARIO A PRUEBA DE EXPLOSIÓN DEBE:

- Resistir una explosión en su interior sin alterar sus características de construcción, evitando totalmente la transmisión de chispas o fuego hacia el ambiente exterior.

- Permitir que los gases producto de una explosión interna sean enfriados, para ser desalojados con una temperatura que no provoque una explosión externa.

CASTEX

IP67 IK09



- Clase I División 2 Grupos A, B, C, D Grupo II, Zona 1, Zona 2
- Para suspender o tipo proyector.
- Resistente al agua, polvo y corrosión.
- Cuerpo en fundición de aluminio inyectado.

40W, 100W, 185W

CASTEX 150

IP66 IK10



- Clase I División 1, Grupos C, D Clase I División 2; Grupos A, B, C, D Clase II División 1, Grupos E, F, G Clase III División 2, Grupos F, G
- Para sobreponer a techo.
- Para ambientes marinos.
- Cuerpo de aleación de aluminio.

30W, 40W

CASTEX 210

IP66 IK09



- Clase I División 2 Grupos A, B, C, D Clase II División 1, Grupos E, F, G Clase II División 2, Grupos F, G Clase III
- Para sobreponer en techo o muro.
- Para ambientes marinos.
- Cuerpo de aleación de aluminio, con un contenido de cobre <1%.

60W, 100W, 120W, 150W, 200W

CASTEX 300

IP66 IK09



- Clase I División 2, Grupos A, B, C, D Clase II División 1, Grupos E, F, G Clase II División 2, Grupos F, G Clase III
- Para sobreponer en techo o muro.
- Para ambientes marinos.
- Cuerpo de aleación de aluminio, con un contenido de cobre <1%.

40W, 80W, 100W, 120W, 150W, 200W

CASTEX 310

IP66 IK09



- Clase I División 1, Grupos C, D Clase I División 2, Grupos A, B, C, D Clase II División 1, Grupos E, F, G Clase II División 2, Grupos F, G Clase III
- Para suspender con cadena.
- Para ambientes marinos.
- Cuerpo de aleación de aluminio, con un contenido de cobre <1%.

60W, 80W, 100W, 150W, 200W, 220W

CASTEX 320

IP66 IK09



- Clase I División 1, Grupos C, D Clase I División 2, Grupos A, B, C, D Clase II División 1, Grupos E, F, G Clase II División 2, Grupos F, G Clase III
- Para suspender con cadena.
- Para ambientes marinos.
- Cuerpo de aleación de aluminio, con un contenido de cobre <1%.

100W, 150W, 180W

CASTEX 400

IP66

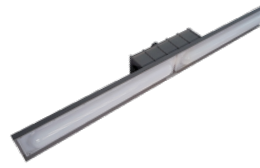


- Clase I División 2 Grupos A, B, C, D
- Para sobreponer a techo.
- Alta resistencia mecánica.
- Difusor de policarbonato de alto impacto.
- Cuerpo de acero inoxidable.

30W, 50W

CASTEX 510

IP66



- Clase I División 2, Grupos A, B, C, D
- Clase II División 2, Grupos F, G
- Clase III División 1, Grupos E, F, G
- Para sobreponer en techo o muro con horquilla.
- Para ambientes marinos.
- Cuerpo de aleación de aluminio, con un contenido de cobre <1%.

60W, 80W

CASTEX 600

IP65



- Clase I División 1, Grupos C, D
- Clase I División 2, Grupos A, B, C, D
- Clase II División 1, Grupos E, F, G
- Clase III División 2, Grupos F, G
- Para sobreponer en techo o muro con horquilla.
- Cuerpo de aleación de aluminio, con un contenido de cobre <1%.

40W, 60W, 80W

RECUBRIMIENTO PVC



- Aumenta la vida útil del luminario.
- Recubrimiento exterior de PVC e interior de uretano Azul Cyan.
- Conforme a la norma NFR-048-PEMEX.

*Se ordena como opción

CLASIFICACIÓN DE ÁREAS

CLASIFICACIÓN DE ÁREAS PELIGROSAS

Definen la explosividad o combustibilidad de las sustancias presentes en la atmósfera.

CLASE I: Los lugares donde hay presentes gases, vapores y líquidos inflamables.

CLASE II: Los lugares con presencia de polvos inflamables.

CLASE III: Los lugares que son peligrosos por la presencia de fibras o materiales volátiles fácilmente inflamables.

DIVISIONES

Definen el grado de peligro dada la concentración de explosivos o sustancias combustibles en la atmósfera.

DIVISIÓN 1: Elementos presentes de forma PERMANENTE o CONSTANTE en el ambiente.

DIVISIÓN 2: Elementos presentes de forma TEMPORAL o MOMENTÁNEA en el ambiente.

GRUPOS

Definen el rango de explosividad o combustibilidad de las sustancias presentes en la atmósfera. Átomos que contienen:

GRUPO A: Acetileno

GRUPO B: Gases o vapores peligrosos o sustancias con un porcentaje mayor a 30% en volumen.

GRUPO C: Etil, éter etílico, acetaldehído, ciclopropano, y dimetilhidrazina asimétrica.

GRUPO D: Acetona, amoniaco, benceno, gasolina, butano, etano, hexanos, metanos, petróleo, nafta, octano, pentanos, propileno, estireno, tolueno, xileno, etc.

GRUPO E: Polvos metálicos, como aluminio, magnesio, y sus aleaciones comerciales y otros metales de características semejantes.

GRUPO F: Polvo de carbón mineral, de carbón vegetal o coque.

GRUPO G: Harinak, almidón, polvo de granos, madera, plásticos.

BRAVADO HZ**IP66 NEMA 4X**

- Clase I División 2 Grupos A, B, C, D
Clase II Divisiones 1 & 2, Grupos E, F, G
- Para sobreponer en muro o techo.
- Para entornos peligrosos.
- Lentes de bicarbonato.
- Conector glándula especial para áreas peligrosas NEMA 4X

EMERGENCIA**HDZ**

- Clase I, II, & III División 1 & 2, Grupos B, C, E, F, G
- Resistente a la corrosión.
- Sistema de protección contra cortos circuitos y apagones.
- Fabricado en aluminio libre de cobre.
- Protección térmica.

EMERGENCIA**PLURALUCE HZ****NEMA 4X**

- Clase I División 2 Grupos A, B, C, D
Clase II División 2, Grupos E, F, G
Clase III; T4
- Para ambientes peligrosos, húmedos que requieren NEMA 4X.
- 3 tipos de lentes de policarbonato
- Protección contra apagones, cierre de línea, de polaridad.

EMERGENCIA**ROBUSTO COMBO****NEMA 4X**

- Clase I División 2, Grupos A, B, C, D: T2B.
- Clase I Zona 2, IIA, IIB & IIC: T1 & T2.
- Fabricado en fibra de vidrio NEMA 4X, sellada y ligera.
- Resistente a la corrosión e impacto.
- Soporta entornos peligrosos.
- Dos cabezas de termoplástico.

EMERGENCIA**ROBUSTO EXIT****NEMA 4X**

- Clase I División 2, Grupos A, B, C, D: T2B.
- Clase I Zona 2, IIA, IIB & IIC: T1, T2.
- Fabricado en fibra de vidrio NEMA 4X, sellada y ligera.
- Resistente a la corrosión.
- Panel de acceso frontal.
- Soporta entornos peligrosos.

EMERGENCIA**ROBUSTO UNIT****NEMA 4X**

- Clase I División 2, Grupos A, B, C, D: T2B
- Clase I Zona 2, IIA, IIB & IIC: T1 & T2.
- Fabricado en fibra de vidrio NEMA 4X, sellada y ligera.
- Resistente a la corrosión e impacto.
- Dos cabezas de termoplástico.
- Respirador de acero inoxidable que permite una ventilación segura.

EMERGENCIA